

あなたにもできる仕事が、きっとココにある！！

## 就労継続支援B型事業所

# イーネットワーク

事業所番号 2412220341

軽作業や  
デスクワークなど  
自分に合った  
作業ができる！

### 新規利用者募集！ 相談・見学受付中！

- 月給 15,000 ～ 30,000 円（生産性に応じて支給）
- 送迎無料（2km以内）  
マイカー通所 相談可
- 作業時間 10:00 ～ 14:30  
（休憩30分）

※勤務時間をご相談に応じます。

体験  
利用可

年齢  
不問



### 作業内容

文章記事作成やデータ入力、ロゴやイラストのデザインなどのデスクワーク作業や座ってできる封入や組立などの手作業、軽作業があります。

パソコン作業は在宅でも作業が可能です。



軽作業からデスクワークまで色々お仕事できます。20代～60代まで幅広く活躍中！レクも楽しめます！

### お近くのイーネットワークまで、まずはお電話！お気軽にご相談ください！

#### イーネットワークこもの

〒510-1233  
三重県三重郡菟野町菟野1039-1

#### イーネットワークふくむら

〒510-1234  
三重県三重郡菟野町福村132-1

連絡先：代表番号 059-336-5617（9時～17時）  
メールアドレス komono@e-nets.work（24時間受付）  
運営会社：株式会社イーネットビズ

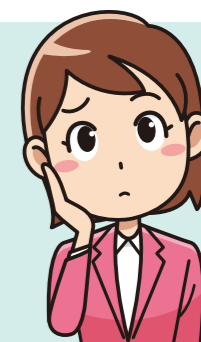
ご利用にあたっては、障がい者手帳又は医師の診断書が必要となります。



<https://e-nets.work/>



## よくある質問！



### Q. 利用を検討していますが、どうすれば良いでしょうか？

A. 精神障害、知的障害、身体障害、発達障害、難病認定を受けている方を対象としておりますので、お電話やお問い合わせフォームよりお気軽にご相談ください。

### Q. 見学は可能でしょうか？

A. はい、可能です。  
まずはお電話やお問い合わせフォームよりお気軽にご相談ください。

### Q. 利用するのに必要なものはありますか？

A. 以下のいずれかを保持しており、事業所へ通うための「障害福祉サービス受給者証」を取得された方を対象としております。  
・障害者手帳  
・障害基礎年金の証明書  
・自立支援医療の受給者証  
上記をお持ちの場合は「障害福祉サービス受給者証」の取得について、お持ちでない方も前述の受給者証の取得までサポートいたしますのでお気軽にご相談ください。

### Q. 年齢制限はありますか？

A. 18歳以上の方であれば、年齢制限の上限はありません。

### Q. 事業所までの送迎はありますか？

A. 片道2kmまで無料で送迎を行っております。なお、2km以上のご希望に際してはご相談ください。  
その他、送迎についてご不明・ご不安な点がございましたら、お気軽にご相談ください。

### Q. 詳しい資料を見たいのですが、どうすれば良いでしょうか？

A. ホームページの「資料請求」よりお申し込みください。

### ご利用になるまで

#### 1 お問合せ・見学お申込み

電話またはwebのお問合せフォームからお問合せ下さい。質問のある方も、気軽にお尋ねください。見学のお申込みも随時受付けております。

#### 2 見学・ご相談

実際に事業所の様子を見ていただき、ご利用についてのお悩みやご相談、作業内容、疑問に思ったこと等にお答え致します。

#### 3 体験利用

2～5日通って作業を体験し、事業所の雰囲気や仕事の適性を確認しましょう。（ただし、この時の工賃は発生しません）

#### 4 面接

面接にて利用の有無を確認し、利用可能な場合、手続きを進めます。

#### 5 指定相談支援事業所に連絡

相談支援事業所の支援員さんにアセスメントや計画書の作成をしてもらいます。（指定相談支援事業所の決め方はお住いの市町村によって異なります）  
支援員さんが必要書類を作成し、役所に提出してくれます。

#### 6 受給者証交付・ご利用契約

お住いの市町村の役所から障害福祉サービス受給者証が交付されますと、正式に通所可能となり、ご利用スタートです。

### 一日の流れ

- 9:10～送迎開始
- 9:55～朝の会
- 10:00～作業開始
- 12:00～昼休憩、30分間
- 12:30～作業再開
- 14:30～作業終了、掃除
- 14:45～帰りの会、帰宅、送迎

### 利用について

利用時間	10:00～15:00
休日	土日祝日、お盆、年末年始
昼食	弁当注文可
最寄駅	近鉄湯の山線 菟野駅
送迎	菟野駅及び事業所から半径2km圏内
利用者数	ふくむら定員10名 こもの定員10名 ※現利用者数13名
指導員数	男性1名 女性3名
通所方法	送迎又は自主通所 (マイカー通勤相談可)
行事等	忘年会、食事会、夏祭り、 外出行事、開所記念日、 その他レクリエーションなど